

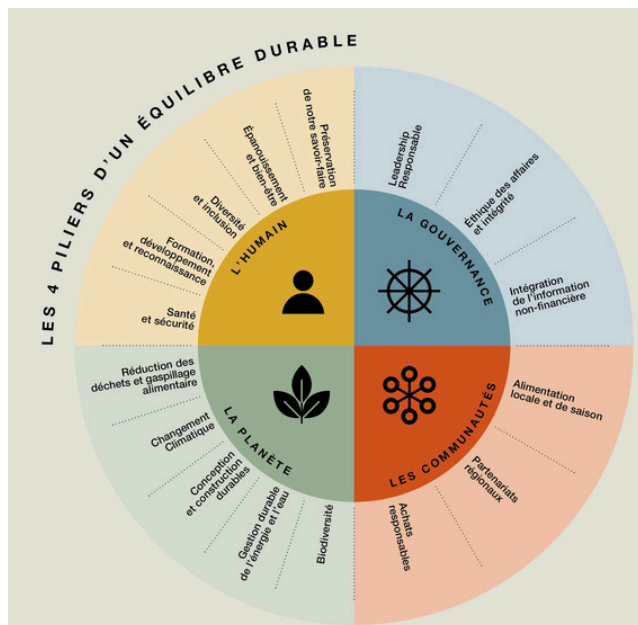
POLITIQUE ENVIRONNEMENTALE DE DURABILITÉ 2026



À PROPOS DE L'HÔTEL

Le **Riffelalp Resort** est un hôtel de luxe cinq étoiles situé au cœur de la région montagneuse de Zermatt, en Suisse, offrant une vue magnifique sur le spectaculaire Cervin. L'hôtel propose 65 chambres luxueuses et 5 suites, des espaces dédiés aux conférences et aux événements, un spa comprenant 4 salles de soins, une piscine intérieure et extérieure, un bain à remous, un centre de fitness, des saunas et hammams, ainsi qu'un espace de relaxation. Il dispose également d'une offre variée de restauration et de boissons, ouverte aussi bien aux clients de l'hôtel qu'au public, comprenant un bar et trois restaurants bistro.

NOTRE CADRE STRATÉGIQUE DE DURABILITÉ



Riffelalp Resort AG fait partie du groupe Sandoz Foundation Hotels (SFH). Afin d'identifier les enjeux clés pour assurer un avenir durable à notre groupe, nous avons mené une analyse de matérialité fondée sur les normes du Global Reporting Initiative (GRI), enrichie par des échanges approfondis avec nos parties prenantes.

Cette démarche nous a permis d'identifier les thèmes et enjeux prioritaires à traiter au niveau du groupe, pour lesquels nous nous fixons l'objectif d'être exemplaires.

Nous les avons répartis en quatre piliers :

- **La Planète**, qui met l'accent sur l'action climatique, la gestion des déchets, l'efficacité des ressources et la biodiversité ;
- **L'Humain**, qui privilégie la santé, l'épanouissement, le bien-être, l'inclusion et le développement ;
- **Les Communautés**, qui soutiennent l'ancrage économique et social à travers les achats responsables et les partenariats ;
- **La Gouvernance**, qui incarne un leadership éthique et responsable.

Ces quatre piliers contribuent à l'équilibre durable de notre groupe et structurent nos expertises par pôle d'activité.

GOVERNANCE EN DÉVELOPPEMENT DURABLE

Nos deux coordinatrices EarthCheck, Christine Kalbermatten et Jennifer Roux, jouent un rôle clé dans la conduite des initiatives de durabilité, la promotion d'une culture interne de responsabilité environnementale et l'amélioration continue. Jennifer fait partie de notre département RSE et rapporte directement au CEO de notre groupe, Sandoz Foundation Hotels, tandis que Christine est basée sur site au Riffelalp Resort et rapporte directement au Directeur Général de l'hôtel.

Au niveau stratégique, le Comité Exécutif du groupe SFH est composé de dirigeants du groupe et des directeurs d'hôtels. Il définit les priorités, aligne les actions et veille à la cohérence des engagements à l'échelle des entités. Au cœur de cette ambition partagée, le département RSE (Responsabilité sociétale de l'entreprise) joue un rôle central et mobilisateur :

- traduit la stratégie en actions concrètes
- outille les hôtels
- encourage la collaboration entre établissements
- soutient l'innovation et favorise l'amélioration continue.

La stratégie ainsi que son avancement sont régulièrement partagés avec le Conseil d'Administration, ancrant ainsi la durabilité au plus haut niveau de décision du groupe.

Au niveau opérationnel, notre hôtel engage sa responsabilité en termes de durabilité en mobilisant le comité Colibris de la Riffelalp Resort AG, afin de mettre en place des actions opérationnelles permettant d'atteindre la stratégie définie. Pour coordonner et animer les plans opérationnels, des ambassadeurs RSE sont élus dans chaque département. Cette approche permet une mise en œuvre adaptée à la réalité de l'établissement tout en restant fidèle à la vision commune du groupe.



SYSTÈME DE MANAGEMENT ENVIRONNEMENTAL

Conscients de la richesse naturelle de notre région et de l'impact que nos activités peuvent avoir sur l'environnement et la communauté locale, nous avons mis en place un **système de management environnemental (SME)**. Celui-ci nous permet d'identifier, d'évaluer et de maîtriser chaque année nos risques et impacts environnementaux. Aligné sur les exigences de la certification EarthCheck, ce dispositif intègre à la fois la réglementation suisse et les standards internationaux. Son application et son suivi font l'objet d'une vérification indépendante assurée par Neosys. Ce cadre de gouvernance soutient la gestion de notre empreinte carbone, renforce notre démarche de durabilité globale et garantit le respect des exigences légales applicables, notamment en matière de droit du travail.

Notre performance est évaluée chaque année à travers un benchmarking fondé sur les **dix indicateurs clés définis par EarthCheck** :

1. *Émissions de gaz à effet de serre ;*
2. *Efficacité et gestion de l'énergie ;*
3. *Gestion de l'eau douce ;*
4. *Conservation et gestion des écosystèmes ;*
5. *Gestion des enjeux sociaux et culturels ;*
6. *Planification et gestion de l'utilisation des sols ;*
7. *Protection de la qualité de l'air et gestion du bruit ;*
8. *Gestion des eaux usées ;*
9. *Gestion des déchets solides ;*
10. *Stockage des substances dangereuses pour l'environnement.*

Cette démarche se traduit notamment par : la réduction des émissions de carbone; l'optimisation de la consommation énergétique ; le développement d'achats responsables et de pratiques alimentaires durables ; l'amélioration de la qualité de l'air intérieur ; une gestion responsable de l'eau et des déchets ; le soutien à l'emploi local ; l'approvisionnement en produits et services durables auprès de fournisseurs locaux, dans le respect des principes du commerce équitable (Fair Trade), lorsque cela est possible.

Au-delà de leur dimension opérationnelle, ces principes sont pleinement intégrés à notre culture d'entreprise et guident nos décisions au quotidien. Leur mise en œuvre fait l'objet d'un suivi régulier à l'aide d'indicateurs alignés sur les standards internationaux, complété par des formations récurrentes et des mécanismes structurés de retour d'expérience favorisant l'amélioration continue.

Cette démarche est reconnue par plusieurs labels et distinctions de référence, notamment :

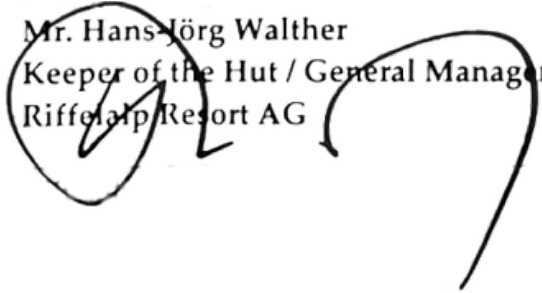
- la certification EarthCheck ;
- le programme national de durabilité de Suisse Tourisme, Swisstainable, au niveau III – Leading.

Nous sommes également fiers de faire partie du Green Leaders Club des Leading Hotels of the World. Enfin, le SME de l'hôtel est également certifié ISO 14001.

Nous considérons la durabilité comme un chemin en constante évolution. Notre engagement dépasse les enjeux immédiats : il vise à créer un héritage bénéfique aux générations présentes comme futures, tout en renforçant notre avantage compétitif grâce à des pratiques responsables.

1er Juin 2026

Mr. Hans-Jörg Walther
Keeper of the Hut / General Manager
Riffelalp Resort AG





LAUSANNE

BEAU-RIVAGE PALACE
LAUSANNE PALACE
CHÂTEAU D'OUCHY
HOTEL ANGLETERRE

NEUCHÂTEL

HÔTEL PALAFITTE

ZERMATT

RIFFELALP RESORT 2222M

Département RSE
rse@sandoz-hotels.ch

Chemin de Beau-Rivage 21
1006 Lausanne
Suisse